

一般勤労者
の方

教育ローン

奨学金借換専用「つなぐ」

お取扱期間 2027年3月31日まで

九州ろうきんは、奨学金返済を抱える勤労者の方に対するサポートを行っています。

変動金利型

年 **1.8%**

保証料はろうきんが負担します！

※対象となる奨学金の種類は、日本学生支援機構、自治体、学校法人、財団法人等の奨学金となります。
※借換により、総返済額が増加するケースがございます。
※本融資には融資総額に限りがあります。融資総額に達した場合、お取扱期間中であってもお受付を終了いたします。(融資総額については、<九州ろうきん>各営業店へお問い合わせください。)

●ご融資金額

1万円以上
1万円単位

最高**1,000万円**

●ご融資期間

20年以内



■ご利用いただける方(以下をすべて満たす個人の方)

- ◎生協会員の方または勤労者共済会(互助会)に加入できる方
- ◎お申込時の年齢が満18歳以上で、満81歳の誕生日前日までに完済できる方
- ◎安定継続した年収が150万円以上の方
- ◎勤続年数が原則1年以上の方
- ◎(一社)日本労働者信用基金協会の保証が受けられる方

- *教育ローン(奨学金借換専用「つなぐ」)の適用金利は、2027年3月31日までに本申込みいただいた場合、適用となります。なお、今後の金利情勢やその他事情により、お取扱期間中に適用金利が変更される場合もございます。
- *お借入後に返済方法(返済額・返済期間など)を変更される場合には、手数料(税込5,500円)がかかります。変更内容によってはご希望に添えない場合もございます。
- *現在ご利用中の九州ろうきん「教育ローン」との一本化等、奨学金借換以外の資金用途を含む場合は、対象となりません。
- *ご返済額の試算はお気軽に<ろうきん>まで。パソコンやスマートフォンから九州ろうきんホームページの「ローンシミュレーション」もご利用いただけます。
- *記載内容は2026年4月1日現在の内容で、保証先を(一社)日本労働者信用基金協会とする場合です。
- *くわしくは、店頭の商品概要説明書でご確認ください。
- *融資には審査がございます。審査の結果、ご希望に添えない場合もございますので、あらかじめご了承ください。

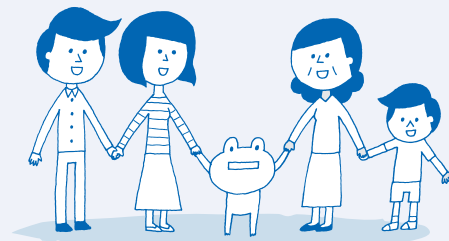
九州ろうきん

つながる あした、ひろがる 未来

九州ろうきんは、労働金庫法に基づき設立された勤労者のための福祉金融機関です。

九州ろうきん
営業店は
コチラから





奨学金の返済を見直して 「生活改善」!!

▼ 教育ローン 奨学金借換専用「つなぐ」でお悩み解決!! ▼



奨学金の返済額を見直したい…

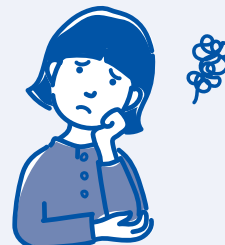
「つなぐ」
で解決!!

返済期間を見直すことで、毎月の返済額を軽減！
ボーナス併用返済もご利用いただけます！
◎借換により、総返済額が増加する場合がございます。

奨学金の金利を見直したい…

現在返済中の「奨学金」の金利を確認してみましょう！
金利が「つなぐ」より高い場合はろうきんへ相談！

「つなぐ」
で解決!!



子どもの「奨学金」を借換してあげたい…

「つなぐ」
で解決!!

生計を一にする^(※)2親等以内のご親族の方の
奨学金借換にご利用いただけるので、お子さまの
経済的負担も軽減できます！

※「生計を一にする」とは… 同じ屋根の下に生活し、生活費を明確に区別していない場合は「生計を一にしている」ということです。
同居していない親族間においても、生活費の送金が常に行われているような場合は、「生計が一」とであるとみなします。

お使いみち

お申込人およびお申込人と生計を一にする2親等以内の親族の奨学金^(※)借換に
必要な資金(奨学金借換以外の資金用途を含む場合は対象となりません。)
※対象となる奨学金の種類は日本学生支援機構、自治体、学校法人、財団法人等の奨学金
(公的・民間の種類は問いません)となります。

ご融資金利

変動金利型となります。※適用金利は年2回見直します。
年1.8%
※保証料は当金庫が負担します。

ご返済方法

元利均等毎月返済または元利均等毎月・ボーナス併用返済からお選びいただけます。
①元利均等毎月返済は、元利金を一定額にして毎月返済いただく方式です。
②元利均等毎月・ボーナス併用返済は、元利金を一定額にして毎月分とボーナス分(年2回)を
併用してご返済いただく方式です。
※ボーナス返済の割合は、融資総額の50%以内となります。

手数料

不要です。※ただし、融資にかかわる印紙代・振込手数料等は、お客さまのご負担となります。

繰上返済 無料 返済方法の変更 5,500円(税込)

保証

(一社)日本労働者信用基金協会による保証となります。原則保証人は不要です。

お取扱店舗

担当者印

お問い合わせ先 九州ろうきんお客さまサービス室

専用フリーダイヤル

0120-796-210

【受付時間】平日9:00~17:00

<https://kyusyu-rokin.com/> 九州ろうきん 検索

九州ろうきんは、労働金庫法に基づき設立された勤労者のための福祉金融機関です。