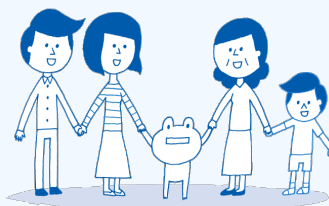


教育ローン  
奨学金借換専用「つなぐ」

# 奨学金の返済を見直して 「生活改善」!!



▼ 教育ローン  
奨学金借換専用「つなぐ」でお悩み解決!! ▼



## 「奨学金」の返済額を見直したい…



返済期間を見直すことで、毎月の返済額を軽減！  
ボーナス併用返済もご利用いただけます！  
◎借換により、総返済額が増加する場合がございます。

## 「奨学金」の金利を見直したい…

現在返済中の「奨学金」の金利を確認してみましょう！  
金利が「つなぐ」より高い場合はろうきんへ相談！



## 子どもの「奨学金」を借換してあげたい…



生計を一にする<sup>(※)</sup>2親等以内のご親族の方の  
奨学金借換にご利用いただけるので、お子さまの  
経済的負担も軽減できます！

※「生計を一にする」とは… 同一屋根の下に生活し、生活費を明確に区別していない場合は「生計を一にしている」ということです。  
同居していない親族間においても、生活費の送金が常に行われているような場合は、「生計が一」であるとみなします。

### お使いみち

お申込人およびお申込人と生計を一にする2親等以内の親族の奨学金<sup>(※)</sup>借換に  
必要な資金(奨学金借換以外の資金使途は対象となりません。)  
※対象となる奨学金の種類は日本学生支援機構、自治体、学校法人、財団法人等の奨学金  
(公的・民間の種類は問いません)となります。

### ご融資金利

変動金利型となります。※適用金利は年2回見直します。  
年1.8%  
※保証料は当金庫が負担します。

### ご返済方法

元利均等毎月返済または元利均等毎月・ボーナス併用返済からお選びいただけます。  
①元利均等毎月返済は、元利金を一定額にして毎月ご返済いただく方式です。  
②元利均等毎月・ボーナス併用返済は、元利金を一定額にして毎月分とボーナス分(年2回)を  
併用してご返済いただく方式です。  
※ボーナス返済の割合は、融資総額の50%以内となります。

### 手数料

不要です。※ただし、融資にかかわる印紙代・振込手数料等は、お客さまのご負担となります。

線上返済 無料 返済方法の変更 5,500円(税込)

### 保証

(一社)日本労働者信用基金協会による保証となります。原則保証人は不要です。

お取扱店舗

担当者印

お問い合わせ先 九州ろうきんお客さまサービス室

専用フリーダイヤル

0120-796-210

【受付時間】平日9:00~17:00

<https://kyusyu-rokin.com/> 九州ろうきん 検索

九州ろうきんは、労働金庫法に基づき設立された労働者のための福祉金融機関です。