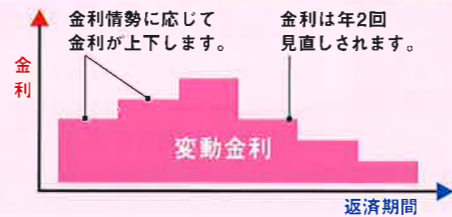


いろいろ選べる『ろうきん住宅ローン』の金利タイプ

変動金利型

最高 **5,000** 万円 | 最長 **40** 年返済

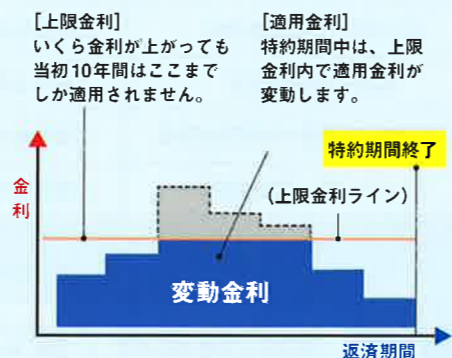
- お借入後の適用金利は半年ごとに変動します。
- ※お借入後の適用金利は半年ごとに見直します。見直し基準日は毎年4月1日と10月1日となります。
- ※お借入後のご返済金額は5年ごとに見直し、適用金利・残高・残りの返済期間によって新返済金額を決定します。見直した結果、現在の返済金額を超える場合、新返済金額は現在の返済金額の1.25倍を限度として決定されます。下回った場合は、ご返済金額を変更せずに返済期間を短縮します。



上限金利設定型

最高 **5,000** 万円 | 最長 **40** 年返済

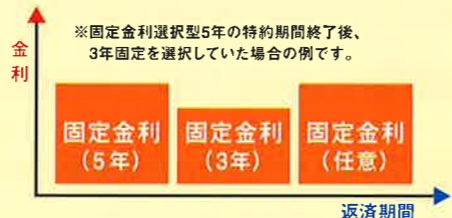
- 変動金利タイプですが、特約期間中(当初10年間)に限って、半年ごとに変動する適用金利に上限を設定した商品です。
- 低金利時代には変動金利の有利さを、高金利時代には上限金利の安心感をもってご利用いただけます。
- 適用金利は変動しますが、特約期間中は上限金利を超えることはありません。
- ※お借入後の適用金利は半年ごとに見直します。見直し基準日は毎年4月1日と10月1日となります。
- 上限金利が設定されるのは、特約期間(当初10年間)のみです。
- ※あらかじめ設定された上限金利は変わりません。
- 特約期間終了後は、「上限金利設定型」「固定金利選択型」「変動金利型」のいずれかをご選択いただけます。
- ※特約期間終了前にろうきんからお手続きのご案内をいたします。
- ※「上限金利設定型」「固定金利選択型」のいずれかをご希望の場合は、別途お手続きが必要です。



固定金利選択型(3年・5年・10年)

最高 **5,000** 万円 | 最長 **40** 年返済

- 変動金利タイプですが、当初の特約期間は金利が固定されます。
- 特約期間終了後は、「変動金利型」「上限金利設定型」「固定金利選択型」のいずれかをご選択いただけます。
- ※特約期間終了前にろうきんからお手続きのご案内をいたします。
- ※「上限金利設定型」「固定金利選択型」のいずれかをご希望の場合は、別途お手続きが必要です。



全期間固定金利型

最高 **5,000** 万円 | 最長 **25** 年返済

- ご契約から完済まで金利が変わりません。
- ご返済期間(15年以内・20年以内・25年以内)に応じた金利をご用意しております。
- 金利が変わらないため、計画的なご返済が可能です。

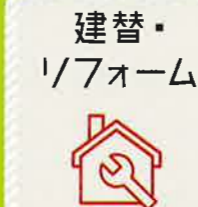


◎くわしくは、九州ろうきんホームページまたは店頭の商品概要説明書をご確認ください。
 ◎ご返済額の試算はお気軽に(ろうきん)まで。パソコンやスマートフォンのホームページから九州ろうきんホームページの「ローンシミュレーション」もご利用いただけます。
 ◎この内容は、2022年10月1日現在の商品などの概要を記載したものです。
 ◎ご融資には審査がございます。審査の結果、ご希望の添えない場合もございますので、あらかじめご了承ください。

ろうきんの

住宅ローン

様々な用途にツカえる!!



金利引下制度により、ご融資金利を

最大**0.6%**引き下げ!

ホームページでローンの
ご相談・仮審査お申込み

ホームページから
ご相談
はこちら!



ホームページから
仮申込
はこちら!



アプリから来店のご予約もできます!

アプリの
インストール
はこちら



住宅ローンのご相談におススメ!

九州ろうきんローンセンターの
営業時間はこちら

九州ろうきん ローンセンター 検索

<https://kyusyu-rokin.com/loan/center/>



お取扱店舗

担当者印

【お問い合わせ先】九州ろうきんお客さまサービス室

専用フリーダイヤル (受付時間 平日 9:00-17:00)

0120-796-210

<https://kyusyu-rokin.com/> 九州ろうきん 検索

九州ろうきんは、労働金庫法に基づき設立された勤労者のための福祉金融機関です。

2022.10.1

はたらく人と、地域社会と、未来へ、「つながる!」九州ろうきん。
九州ろうきんは、労働金庫法に基づき設立された勤労者のための福祉金融機関です。

つかえるろうきん みんなのろうきん **九州ろうきん**

ろうきんの住宅ローンは うれしい特典いろいろ!!

特典
1

**金利引下制度により
ご融資金利を最大0.6%引き下げ!** ※上限金利設定型の「上限金利」には適用されません。



A 会員の方・生協組合員の方

九州ろうきんに出資し、加入いただいている
労働組合・生活協同組合・互助会・共済会などに所属されている方。

0.2%
引き下げ

B 3取引以上契約

以下のa～eのいずれか3項目を『融資お借入日までにご契約いただける方』および
『既にご契約いただいている方』が引下対象となります。

- | | | |
|----------|---------------------------------|------------------------------------|
| 取引
項目 | a. 給振・年金 | b. 財形預金・エース預金・一斉積立 |
| | c. 公共料金口座振替2契約以上 ^{※1} | d. カードローン ^{※2} またはUCカード契約 |
| | e. iDeCo(個人型確定拠出年金)または積立型投資信託契約 | |

※1 電気、ガス、水道、電話(携帯電話など複数の契約がある場合も1契約とみなします)・NHK料金のうち2つ以上の口座自動引落対象となります。
口座自動引落については、地域によって、ろうきんではお取り扱いできない項目がございます。

※2 マイプラン・Beサイド・ツカえ〜るのご契約者が対象となります。(普通預金貸越サービス・教育ローン(カード型)のご契約は対象外です。)

0.2%
引き下げ

最大
0.5%
引き下げ

C 無担保ローン契約(借換含む)

九州ろうきんで無担保ローンを利用している方、
または他金融機関等の無担保ローンを九州ろうきんの無担保ローンで借り換えされる方。

※くわしくは、九州ろうきん営業店へお問い合わせください。

0.1%
引き下げ

最大
0.6%
引き下げ

さらに! **B** を満たす方で **D E F** いずれかで **0.1%引き下げ!**

D 他行住宅ローン借り換え

3取引以上契約の条件を満たす方で、お借入れ予定資金に、
他金融機関等の『住宅ローンの借換資金』を含む方。

0.1%
引き下げ

E 自己資金

3取引以上契約の条件を満たす方で、
ご購入等にかかる必要資金の15%以上の自己資金をご用意いただける方。

※0.1%の引き下げはご返済終了時まで適用いたします。

0.1%
引き下げ

F エコ住宅

3取引以上契約の条件を満たす方で、「エコ住宅の新築・購入」、「エコ住宅へのリフォーム」、
「エコ住宅を対象とする他金融機関住宅ローンの借り換え」などにご利用される方。

0.1%
引き下げ

例えば...

例1 **A** 会員の方で、**B** 3取引以上契約・**E** 自己資金の条件を満たす場合
A ▲0.2% + **B** ▲0.2% + **E** ▲0.1% = **0.5%引き下げ**

例2 **A** 会員の方で、**B** 3取引以上契約・**C** 無担保ローン契約・**F** エコ住宅の条件を満たす場合
A ▲0.2% + **B** ▲0.2% + **C** ▲0.1% + **F** ▲0.1% = **0.6%引き下げ**



A B C D E の金利引下制度共通の注意事項

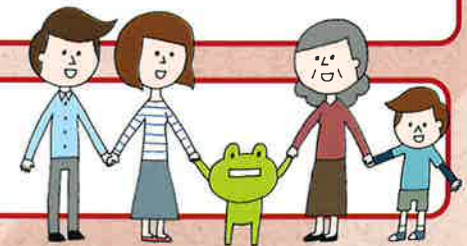
※上限金利設定型および固定金利選択型については、
当初特約期間のみの適用となります。

B F の金利引下制度共通の注意事項

※確認資料として、売買契約書や工事請負契約書等が必要となります。また、その他の資料をご用意いただく場合もございますので、
あらかじめご了承ください。
※くわしくはろうきんにお問い合わせください。

特典
2

**ご融資金利は、お申込日とお借入日時点の
どちらか低い金利を適用!**



特典
3

安心の団体信用生命保険(団信)付!

※他金融機関などの住宅ローン借換資金としてご利用の場合は条件がございます。

引受保険会社の加入要件を満たす方が対象となります。※くわしくは、営業店へご確認ください。

種類	保険料	特徴
ろうきん団信	ろうきんが負担します!	死亡または高度障がい状態になった場合に住宅ローン残高相当額の保険金が支払われます。
夫婦連生団信	ご融資金利に+年0.10%	ご夫婦のどちらかが死亡または高度障がい状態になった場合に住宅ローン残高相当額の保険金が支払われます。
引受緩和団信	ご融資金利に+年0.30%	ろうきん団信にご加入できない方を対象とした、引受条件を緩和した団体信用生命保険です。
がん団信	ご融資金利に+年0.10%	ろうきん団信に加え、悪性新生物「がん」(※1)と診断された場合に住宅ローン残高相当額の保険金が支払われます。また、余命6ヵ月以内と判断された場合(※2)も住宅ローン残高相当額の保険金が支払われます。
がん団信+夫婦連生団信	ご融資金利に+年0.30%	がん団信の特約と夫婦連生団信の特約が付帯され、ご夫婦のどちらかが死亡または高度障がい状態になった場合、悪性新生物「がん」(※1)と診断された場合、余命6ヵ月以内と判断された場合(※2)に住宅ローン残高相当額の保険金が支払われます。
就業不能保障団信	ご融資金利に+年0.10%	ろうきん団信に加え、働けない状態(就業不能状態)が3ヵ月を超えるとローン返済額と同額の給付金が支払われ、さらに就業不能状態が12ヵ月を超えると住宅ローン残高相当額(※3)の保険金が支払われます。
就業不能保障団信+夫婦連生団信	ご融資金利に+年0.30%	就業不能保障団信の特約と夫婦連生団信の特約が付帯され、ご夫婦のどちらかが死亡または高度障がい状態または働けない状態(就業不能状態)となった場合に住宅ローン残高相当額(※3)の保険金が支払われます。
オールマイティ保障型団信	ご融資金利に+年0.30%	死亡または所定の高度障がい状態になった場合に加え、3大疾病(がん・急性心筋梗塞・脳卒中)、所定の身体障がい状態に該当したときに住宅ローン残高相当額の保険金が支払われます。

(※1) がんの種類等によっては保険金が支払われない場合があります。

(※2) 余命の判断は医師の診断書に基づき保険会社が行います。

(※3) ただし、就業不能状態が3ヵ月を超えた場合はローン返済額の給付金のみが支払われ、12ヵ月を超えた場合に住宅ローン残高相当額の保険金が支払われます。

特典
4

**特約期間終了後に上限金利設定型または、固定金利選択型を
再特約されると、通常金利より最大1.1%引き下げ!**

特典1 の3取引以上契約および
自己資金15%以上の条件を満たす方

▶ **年1.1%引き下げ**

特典1 の3取引以上契約の条件を満たす方

▶ **年1.0%引き下げ**

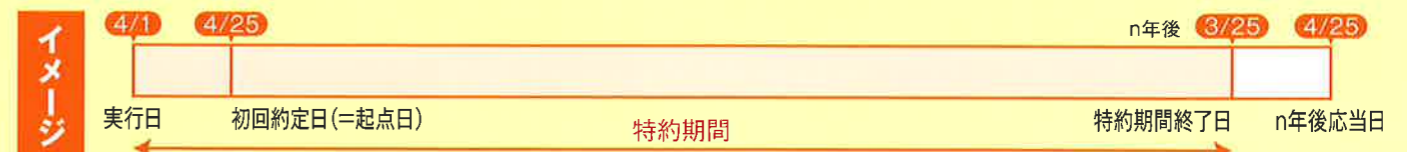
特典1 の3取引以上契約の対象とならない方

▶ **年0.4%引き下げ**



※上限金利設定型で再特約された場合は、適用金利および上限金利を引き下げいたします。
※特約期間終了後に変動金利型をご選択の場合、特典1の3取引以上契約・自己資金の条件を満たす方は0.1%引き下げを行いますが、条件に該当しない方については金利の引き下げはございません。

特約期間終了とは... 初回約定日を起点日として特約期間n年後(例えば3年固定の場合は3年後) 応当日を算出し、応当日直
前の約定日を特約期間終了日とします(再特約開始日は、特約期間終了日の翌日となります)。



※2013年12月30日以前に住宅ローンをご契約された方は特約期間の算出方法が上記と異なりますので、詳細は営業店へご確認ください。

特典
5

**住宅ローンの金利タイプをいつでも変更できるので安心!
手数料5,500円(税込)**

ご利用中の住宅ローンの金利タイプを変更する場合(例:変動金利型→固定金利選択型)、
5,500円(税込)の手数料で変更いただけます。なお、特約期間終了後の再特約時は手数料不要です。

※変更後の金利は通常金利となります。



その外にも

土地代等の先行融資に利用できる便利なつなぎ資金ローンも!

ご利用いただく際は、住宅つなぎローン事務手数料5,500円(税込)がかかります。

※ただし、九州ろうきんに出資し、加入いただいている労働組合・互助会・共済会などに所属されている方は無料です。